

Lebih Dari 200 Juta Orang DITETAPKAN BERHAK MEMILIH

Komisi Pemilihan Umum (KPU) telah mengumumkan
Daftar Pemilih Tetap (DPT) Pemilu 2024

Total
Pemilih **204.807.222**

Tersebar di 514 kabupaten/kota dan 128 negara perwakilan

Jumlah Pemilih Tetap

Laki-laki

102.218.503

Perempuan

102.588.719



SEBARAN DAFTAR PEMILIH TETAP PEMILU 2024



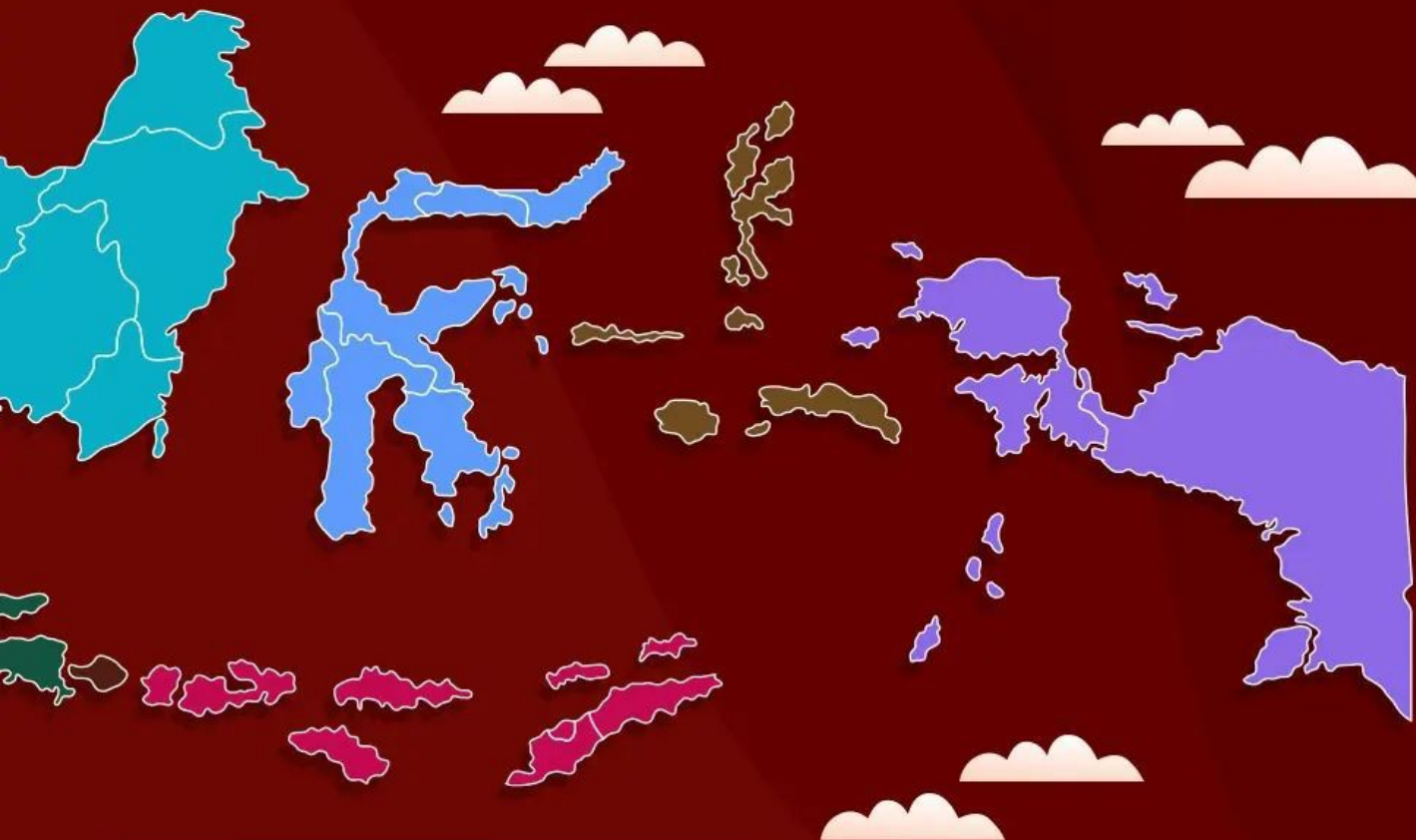
Sumatera Utara	10.853.940 Jiwa
Lampung	6.539.128 Jiwa
Sumatera Selatan	6.326.348 Jiwa
Riau	4.732.174 Jiwa
Sumatera Barat	4.088.606 Jiwa
Aceh	3.742.037 Jiwa
Jambi	2.676.107 Jiwa
Kepulauan Riau	1.500.974 Jiwa
Bengkulu	1.494.828 Jiwa
Bangka Belitung	1.067.434 Jiwa

Jawa Barat	35.714.901 Jiwa
Jawa Timur	31.402.838 Jiwa
Jawa Tengah	28.289.413 Jiwa
Banten	8.842.646 Jiwa
DKI Jakarta	8.252.897 Jiwa
D.I Yogyakarta	2.881.969 Jiwa

Bali 3.269.516 Jiwa

Nusa Tenggara Timur 4.008.475 Jiwa
Nusa Tenggara Barat 3.918.291 Jiwa

Kalimantan Barat 3.968.561 Jiwa
Kalimantan Selatan 3.025.220 Jiwa
Kalimantan Timur 2.778.644 Jiwa
Kalimantan Tengah 1.935.166 Jiwa
Kalimantan Utara 504.251 Jiwa



Maluku **1.341.012 Jiwa**
Maluku Utara **953.978 Jiwa**

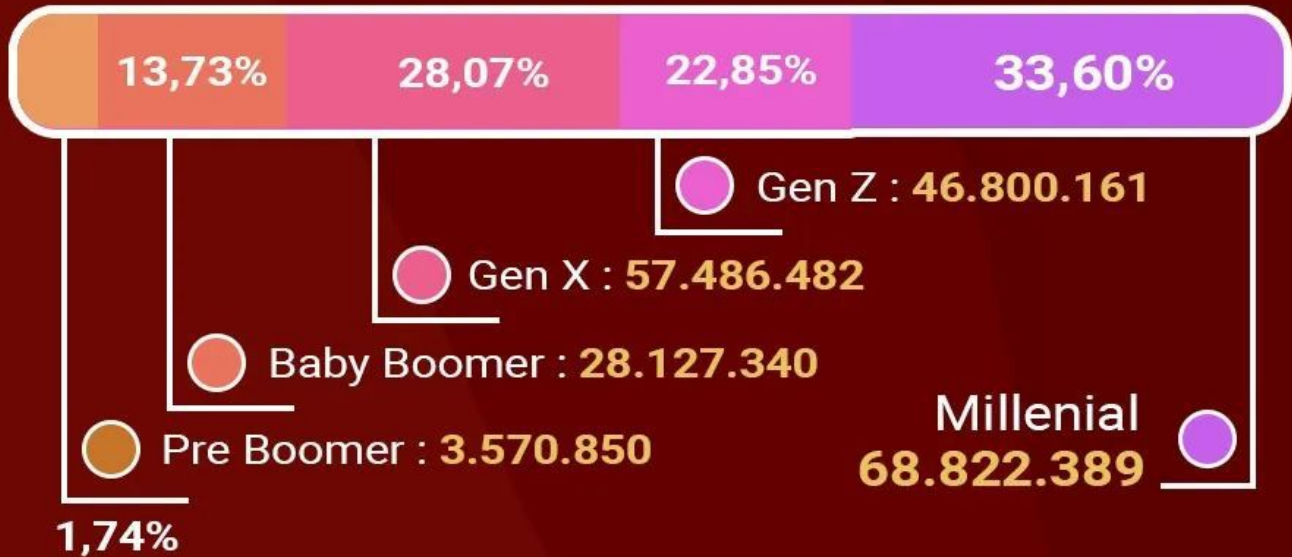
Sulawesi Selatan **6.670.582 Jiwa**
Sulawesi Tengah **2.236.703 Jiwa**
Sulawesi Utara **1.969.603 Jiwa**
Sulawesi Tenggara **1.867.931 Jiwa**
Sulawesi Barat **985.760 Jiwa**
Gorontalo **881.206 Jiwa**

Papua Pegunungan **1.304.414 Jiwa**
Papua Tengah **1.128.844 Jiwa**
Papua **727.835 Jiwa**
Papua Barat Daya **440.826 Jiwa**
Papua Barat **385.465 Jiwa**
Papua Selatan **367.269 Jiwa**

Luar Negeri **1.750.474 Jiwa**

DOMINASI PEMILIH PEMILU 2024

Generasi



Usia



Lebih dari 200 Juta orang tersebut,
apakah termasuk kita?

**Yuk cek apakah kita telah terdaftar
sebagai pemilih di DPT**

cekdptonline.kpu.go.id



Dengan memasukkan

**Nomor induk
kependudukan (NIK)**

Atau

**Nomor paspor untuk
pemilih mancanegara**

i Indonesia
baik.id

